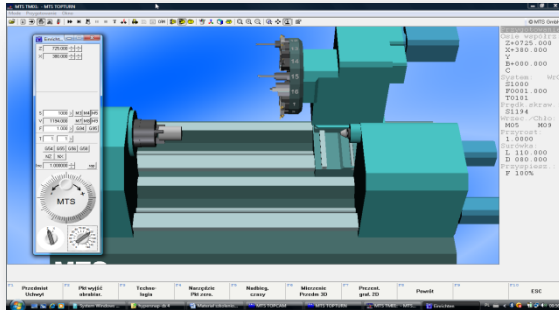


MTS. Instalacja systemu w sieci lokalnej.

© by MTS.
Autor: Robert Dubas.
2011.



Aby zainstalować system MTS do uczenia się programowania i do programowania obrabiarek sterowanych numerycznie (CNC) należy wykonać następujące czynności:

1

Przygotuj pracownię komputerową.

Przygotuj pracownię komputerową tak, aby komputery znajdowały się w sieci lokalnej. To znaczy, że jeden z nich wybrany do roli serwera lokalnego powinien w otoczeniu sieciowym widzieć wszystkie pozostałe, na których chcemy pracować w systemie MTS CNC.

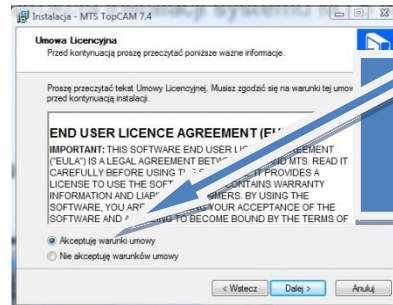
2

Zainstaluj system MTS.

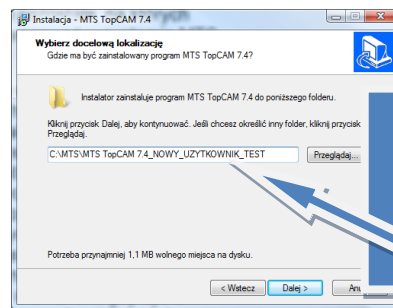
Zainstaluj na stacjach roboczych (PC) system MTS CNC z płyty instalacyjnej poprzez umieszczenie jej w napędzie CD-ROM (instalacja uruchomi się automatycznie). W trakcie instalacji system poprosi o akceptację praw licencyjnych. Kilukrotnie należy też potwierdzić kontynuację procesu instalacji przyciskiem DALEJ w momencie, gdy system zapyta o to, czy kontynuować. Po umieszczeniu płyty instalacyjnej CD w napędzie CD-ROM komputera zgłosi się automatycznie Kreator Instalacji Systemu MTS. Patrz dalej.



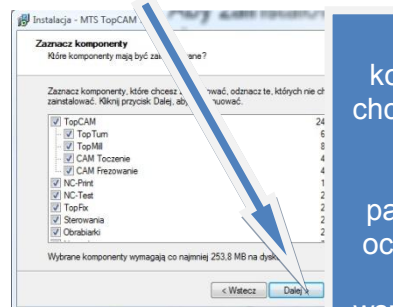
Wybierz DALEJ.



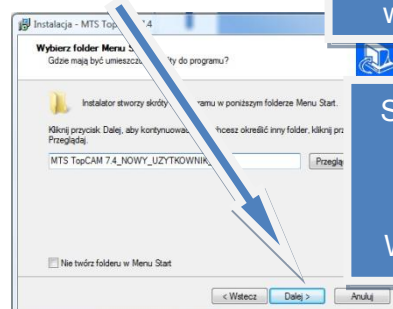
Zaakceptuj warunki umowy licencyjnej i wybierz DALEJ.



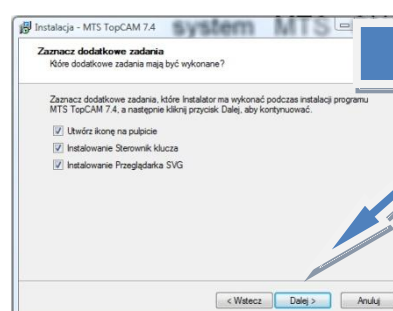
Wybierz, gdzie chcesz zainstalować system i wciśnij DALEJ.



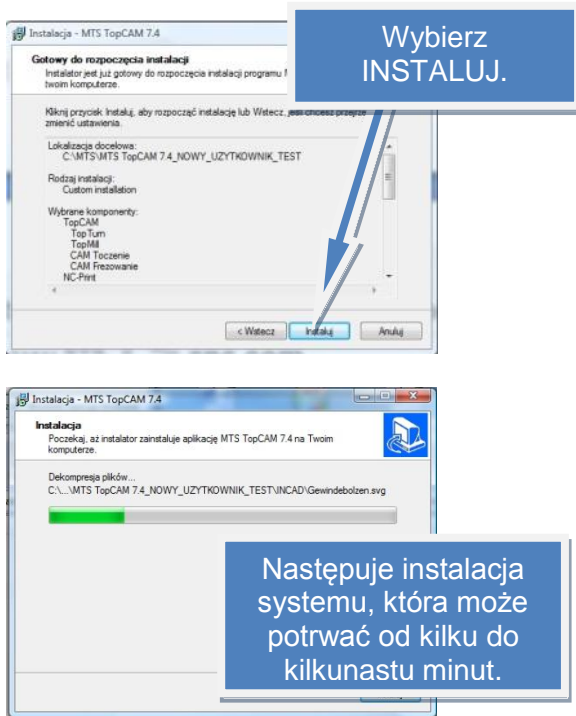
Zaznacz komponenty, które chcesz zainstalować. Jeśli nie ma ograniczeń w pamięci komputera oczywiście najlepiej zaznaczyć wszystkie. Następnie wybierz DALEJ.



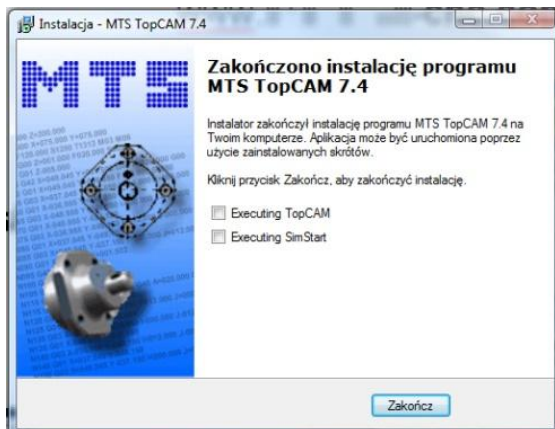
Sprawdź ścieżkę instalacji. Ewentualnie zmień ją. Wybierz DALEJ.



Wybierz DALEJ.



O pomyślnie zakończonej instalacji poinformuje Użytkownika komunikat jak poniżej:



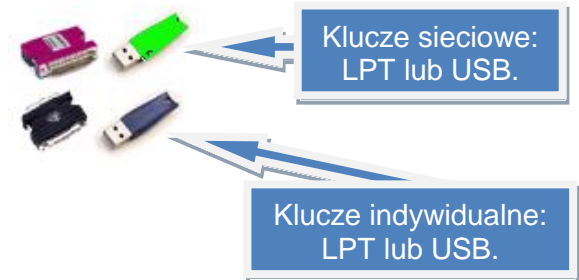
3 Sprawdź, czy system MTS został zainstalowany.

Program zainstalowany pojawi się na liście wszystkich programów. Uruchamianie systemu MTS odbywa się przy użyciu ikony:

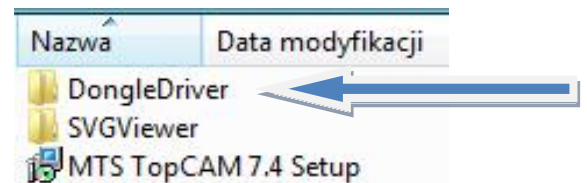


4 Instalacja na serwerze lokalnym programu do automatycznego skanowania sieci oraz sterowników systemu operacyjnego Windows.

Na serwerze lokalnym wkładamy klucz sieciowy USB (ewentualnie stary LPT) do odpowiedniego gniazda i instalujemy z płyty instalacyjnej CD-ROM program do skanowania sieci.



Program znajduje się na tej samej płycie CD co system MTS. Jeśli po umieszczeniu jej w napędzie nastąpi automatyczna instalacja systemu MTS należy ją przerwać i eksplorować zawartość płyty CD. Znajdziesz na niej następujące pliki i foldery:



W folderze: **DongleDriver** znajduje się program do skanowania sieci oraz sterowniki dla systemu operacyjnego Windows.

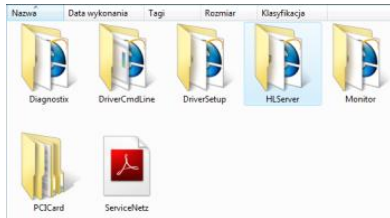
Instalacja wszystkich sterowników z zasady nie jest konieczna, ale ponieważ Użytkownicy systemu MTS instalują go na różnych wersjach Windows, a sterowniki nie zajmują dużo miejsca, zaleca się szybką instalację wszystkich.

Kolejność instalacji sterowników i programu do skanowania sieci nie ma znaczenia. Przed instalacją należy tylko umieścić w porcie USB (lub LPT) komputera pełniącego funkcje serwera lokalnego odpowiedni klucz sprzętowy (USB lub LPT).

5

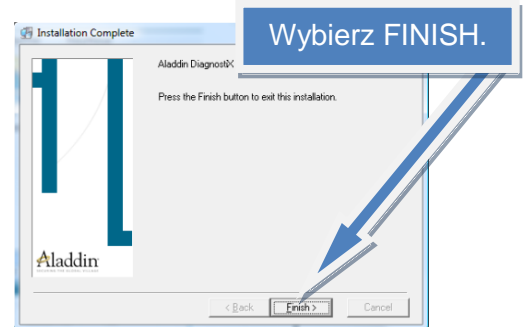
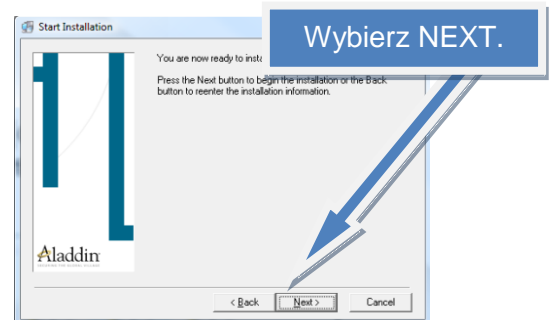
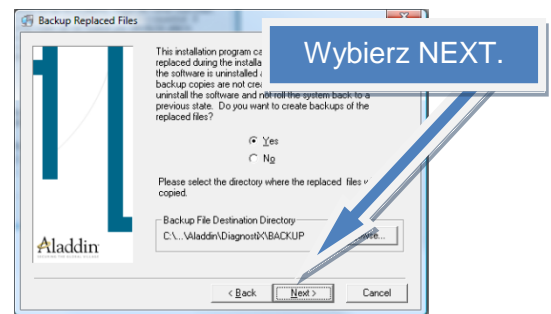
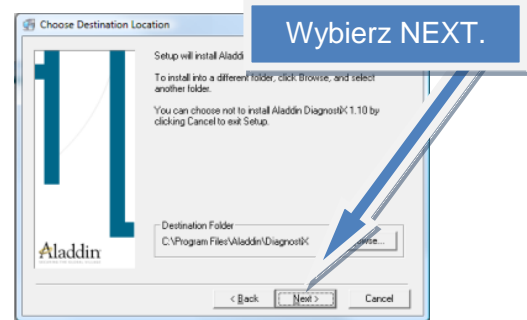
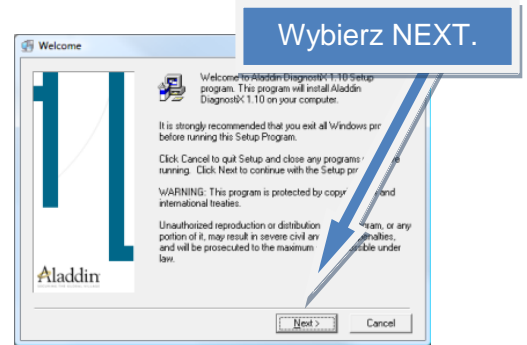
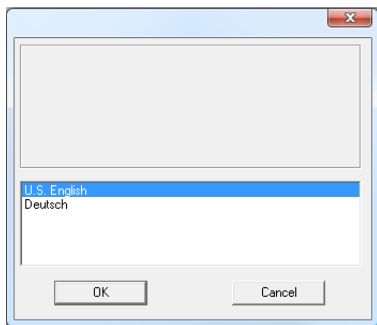
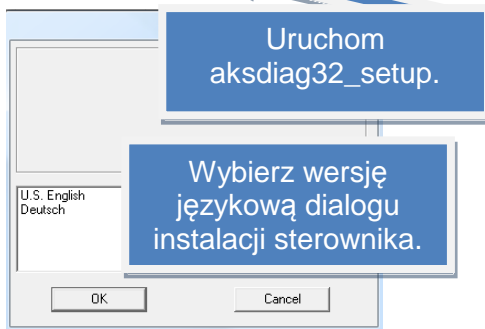
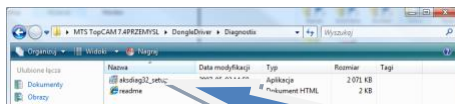
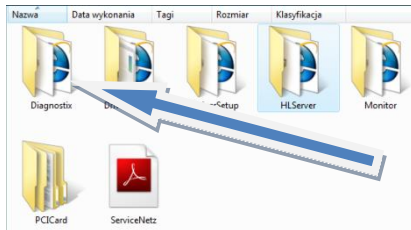
Instalacja na serwerze lokalnym sterowników systemu operacyjnego Windows.

Zawartość folderu **DongleDriver**:

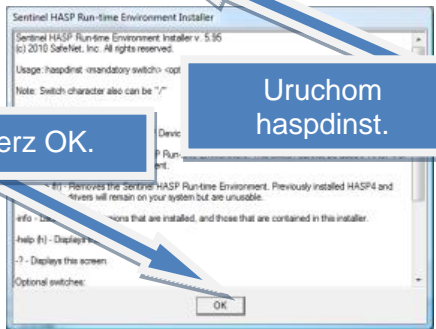
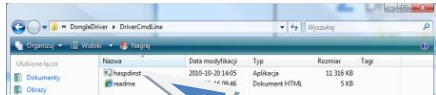
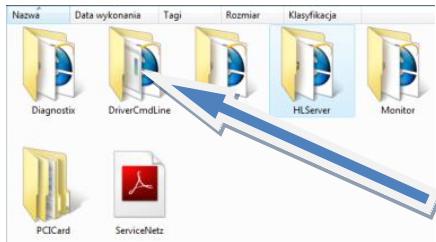


Instalujemy kolejno (dwukrotne kliknięcie lewym klawiszem myszy):

1 Diagnostics

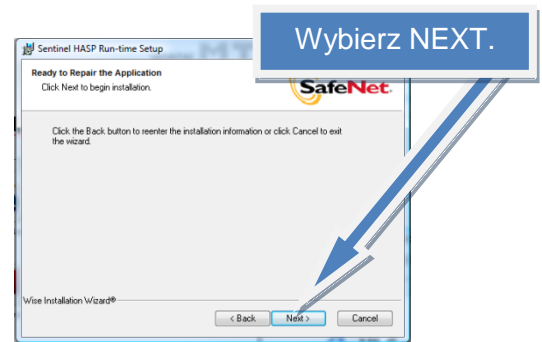


2 DriverCmdLine

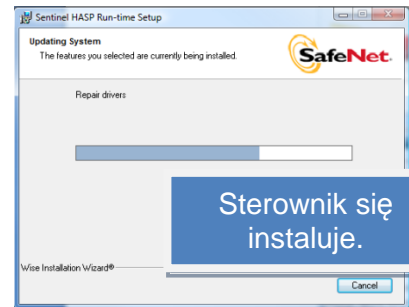


Wybierz OK.

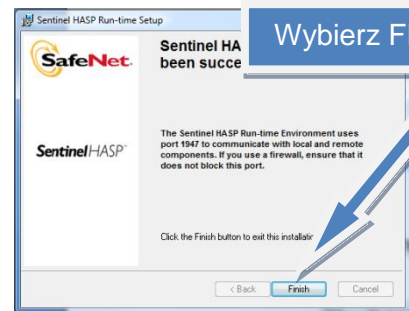
Uruchom haspinst.



Wybierz NEXT.

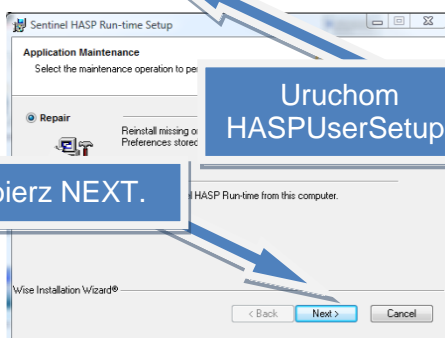
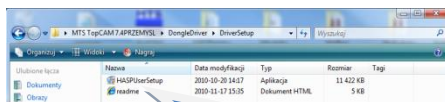
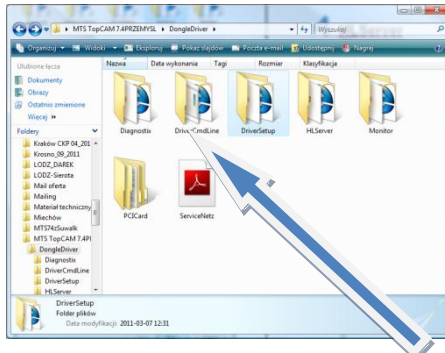


Sterownik się instaluje.



Wybierz FINISH.

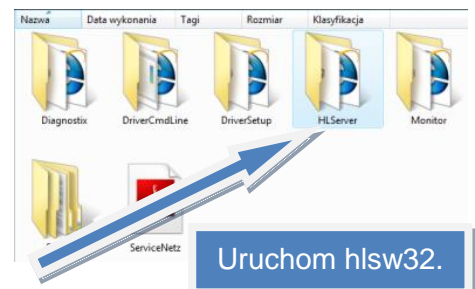
3 DriverSetup



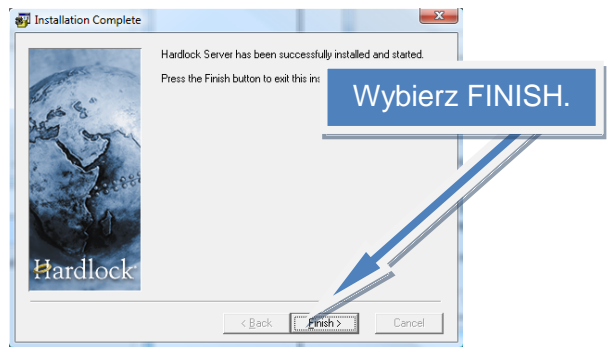
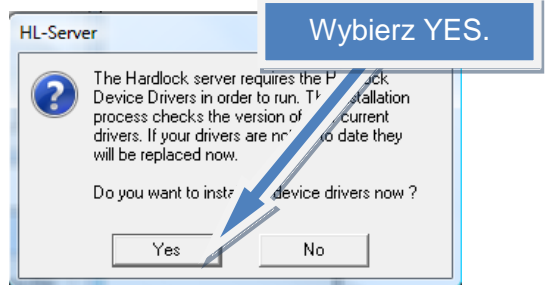
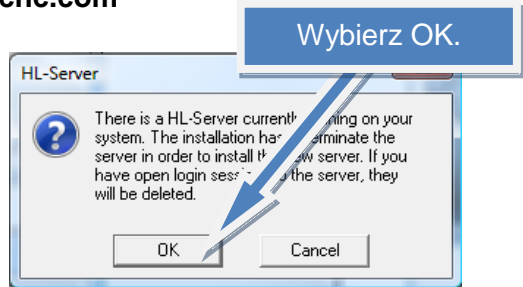
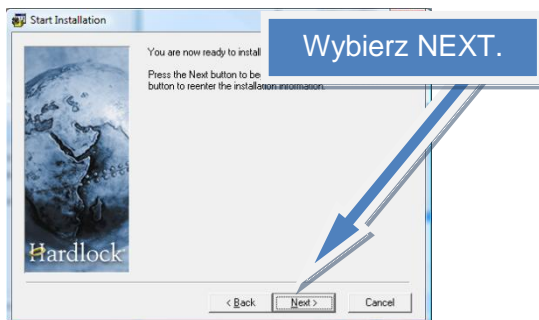
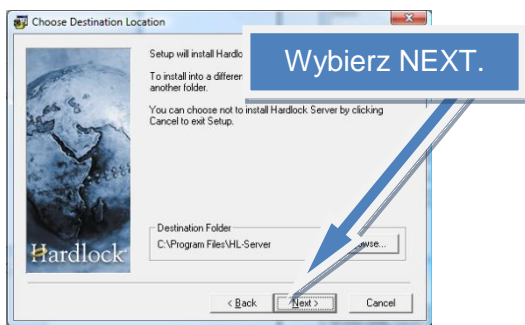
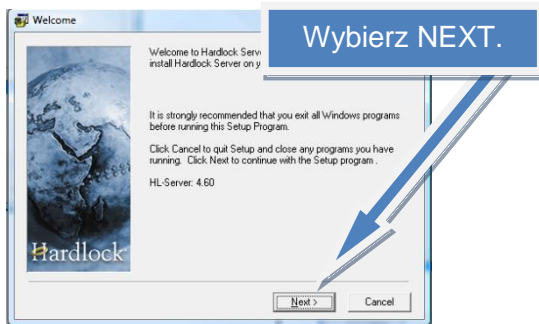
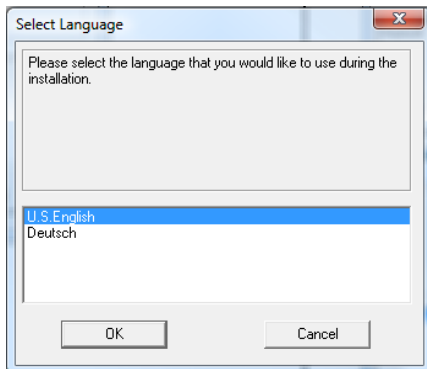
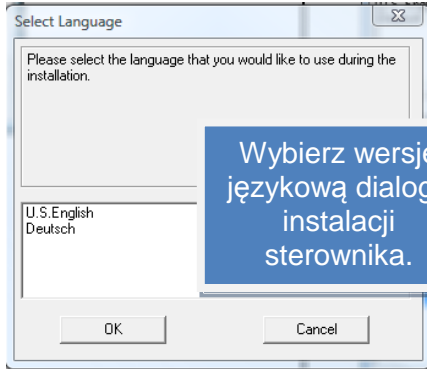
Wybierz NEXT.

Uruchom HASPUserSetup.

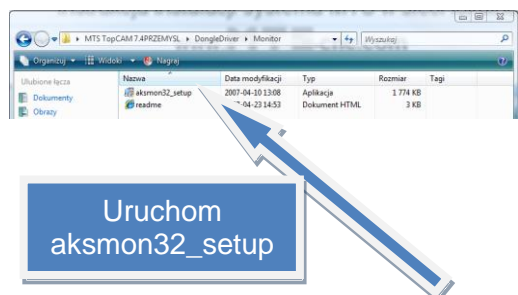
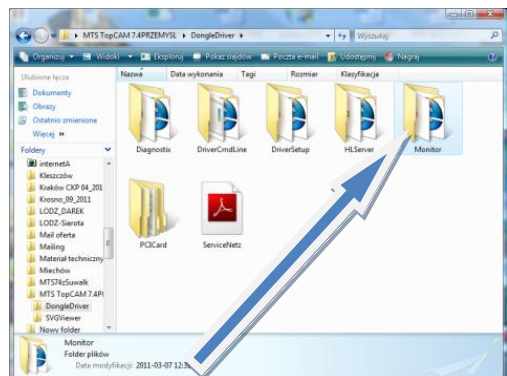
4 HLServer

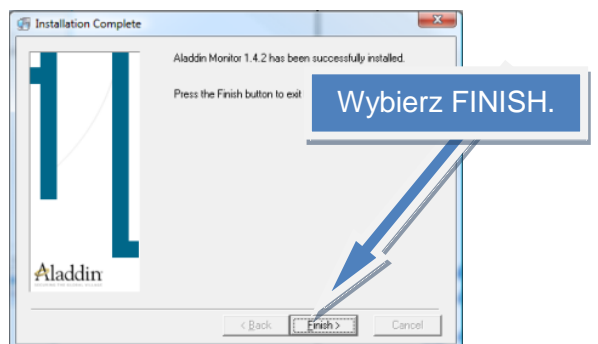
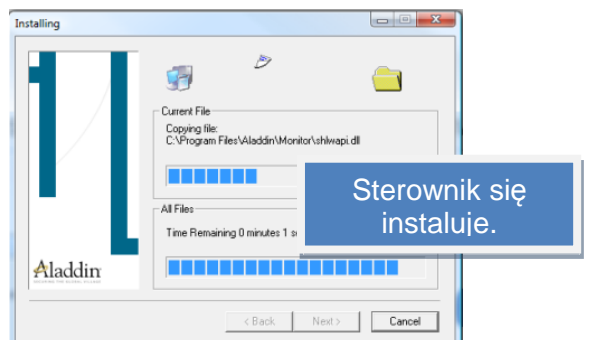
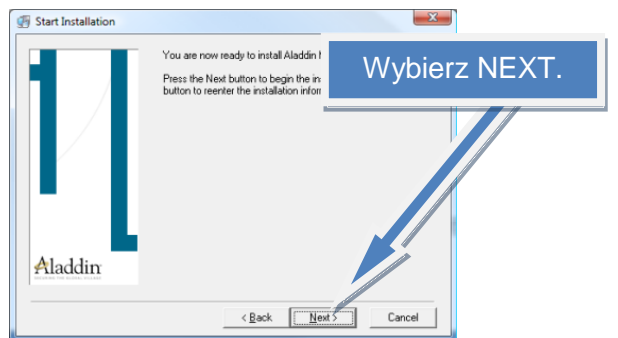
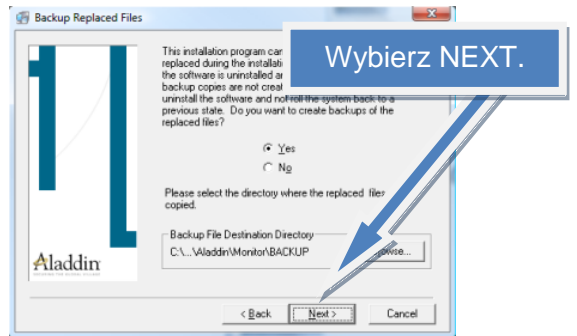
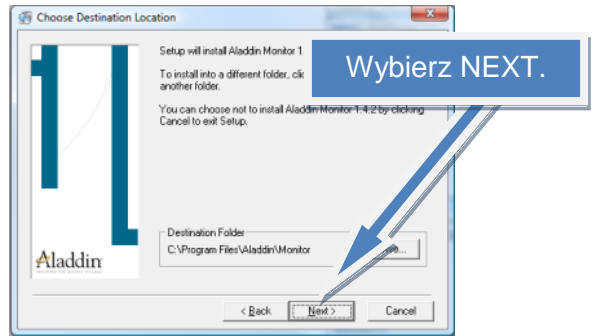
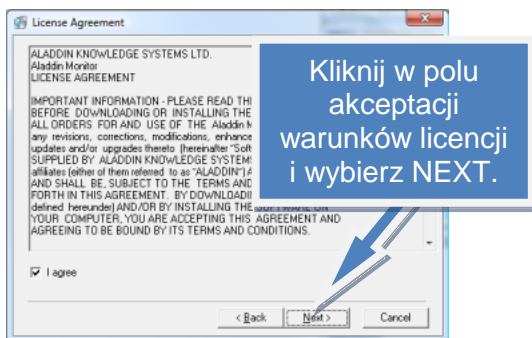
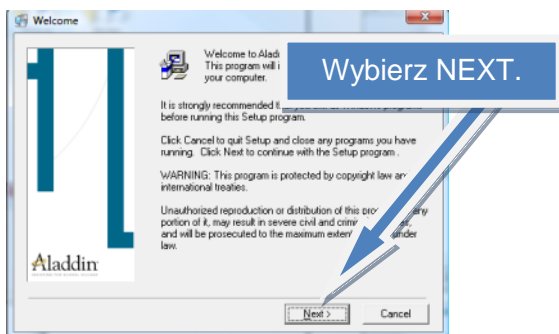
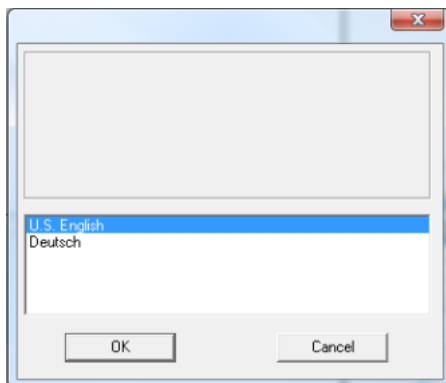
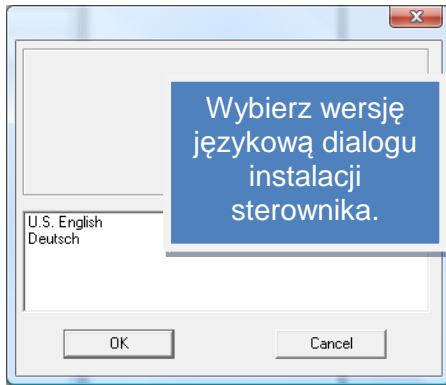


Uruchom hsw32.



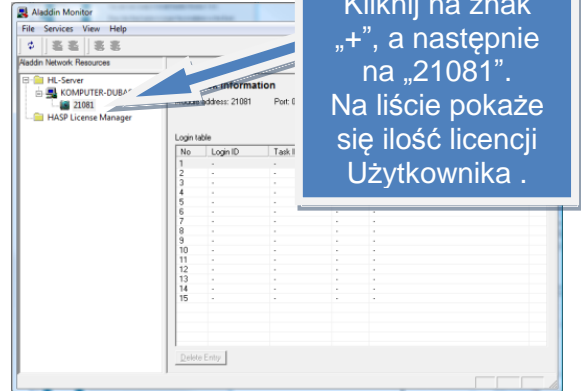
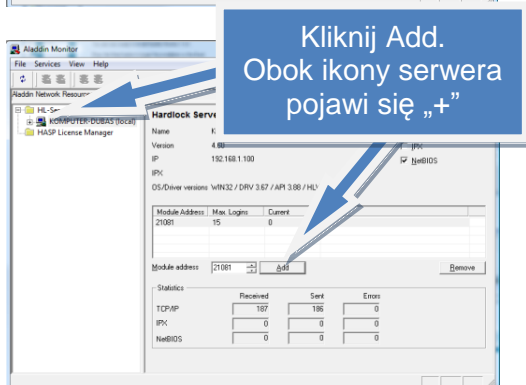
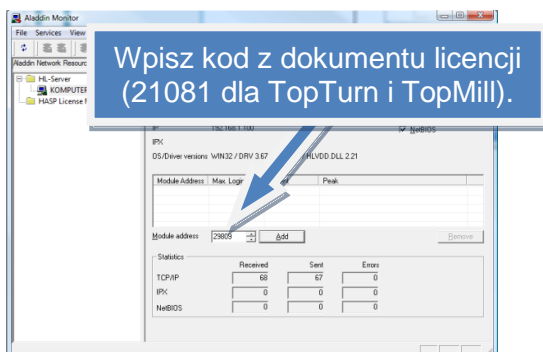
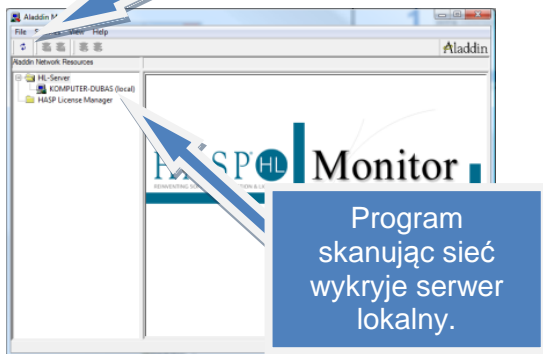
6 Instalacja na serwerze lokalnym programu do automatycznego skanowania sieci.



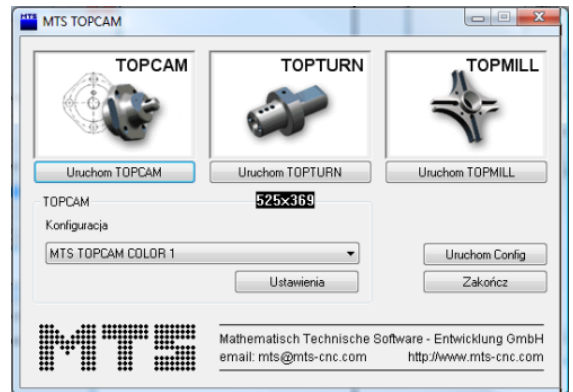


Na liście wszystkich programów pojawi się **ALLADIN** dalej **MONITOR** dalej **AKS MONITOR**

Uruchom **MONITOR** (dwukrotnym kliknięciem myszy).



TERAZ MOŻESZ WYSTARTOWAĆ SYSTEM MTS NA KAŻDEJ STACJI ROBOCZEJ WIDZIANEJ Z SERWERA



MILEGO UŻYTKOWANIA SYSTEMU MTS CNC CAD/CAM DO UCZENIA SIĘ PROGRAMOWANIA I DO PROGRAMOWANIA OBRABIAREK CNC!

